



Åtte stedsoppgraver, åtte muligheter - AA30 - Planleggning a gravplasser i A. MVE. As - Ark. foto: Rannvein Søndergaard Holm  
Foto: 1881

Vern, gjenbruk, nye bruksmåter og ulike gravformer  
Moss kirkegård på Høyenhold

## Åtte studentoppgaver, åtte muligheter

LAA307 Planlegging av gravplasser

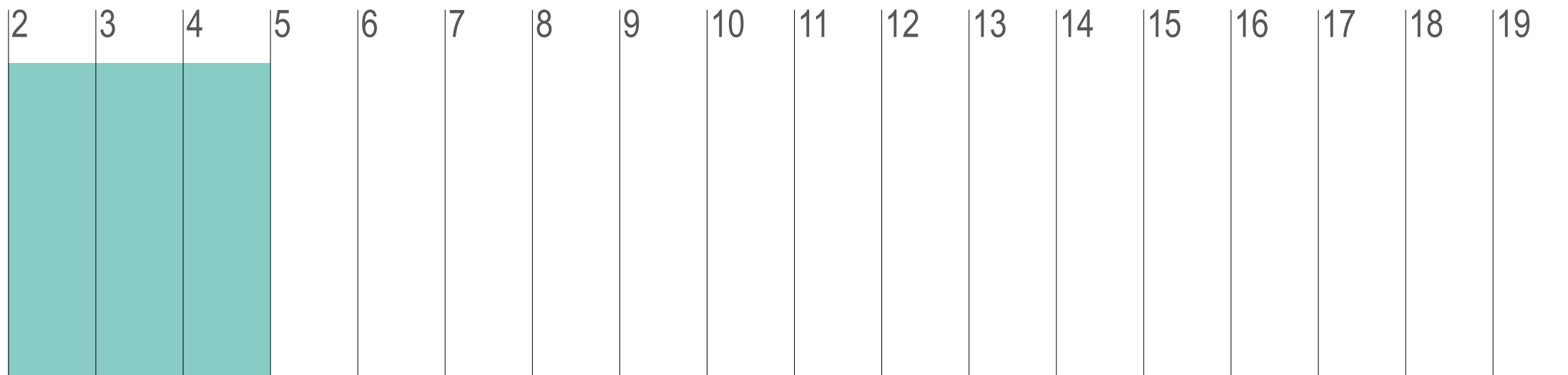
Landskapsarkitekt ph.d.  
Institutt for landskapsarkitektur, NMBU Ås  
Rannveig Søndergaard Holm



Januarblokk

Vårsemesteret

påske



3 intensive uker

Kunnskapsgrunnlag

Januarblokk

Vårsemesteret

påske



3 intensive uker

Kunnskapsgrunnlag

Januarblokk

Vårsemesteret

påske



3 intensive uker  
Kunnskapsgrunnlag

Konsept gjennomgang  
(overordnet idè)

Midtveis gjennomgang

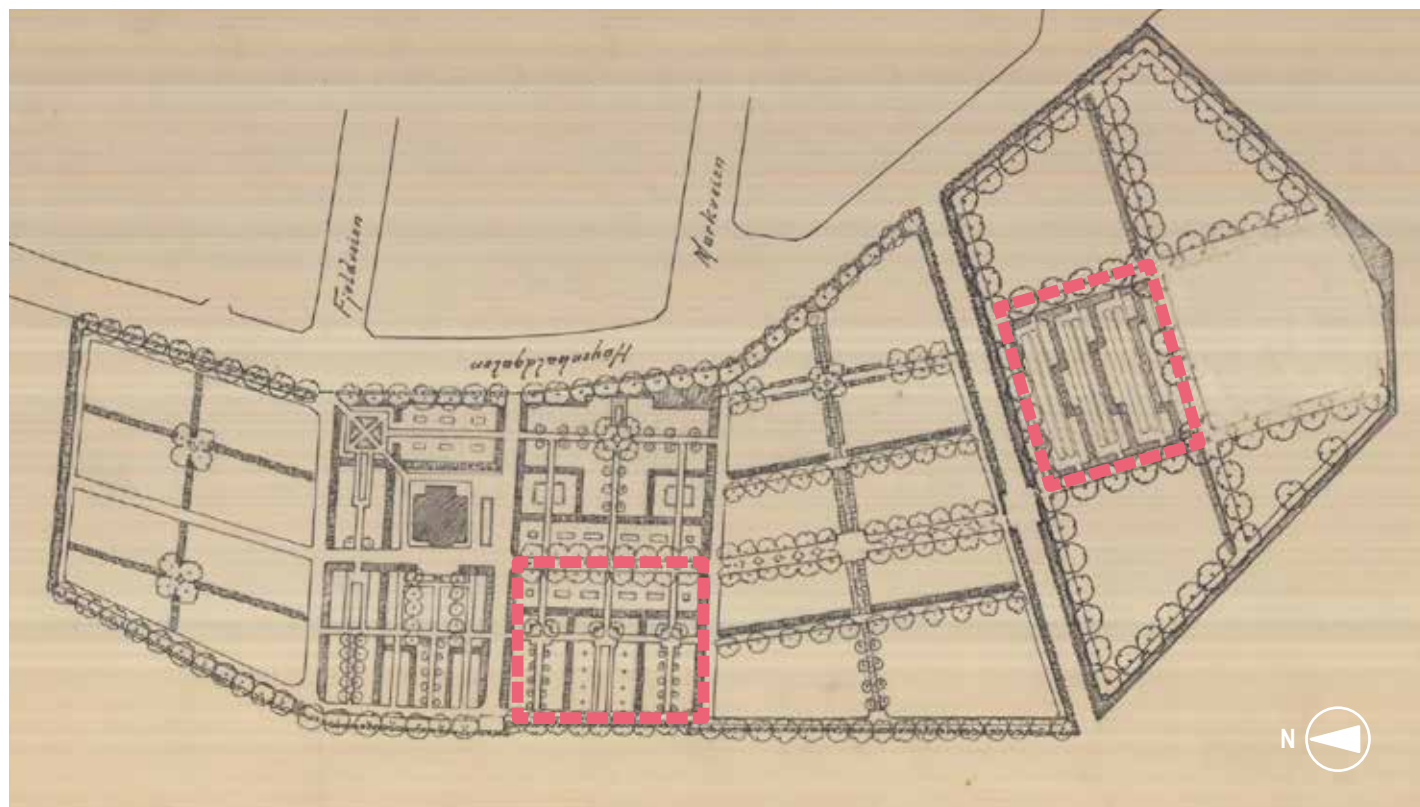
Sensur gjennomgang



Moss kirkegård på Høienhald ble innviet i 1833.  
Fotografiet er fra 1865.



Gravkapellet er fra 1936 og er tegnet av arkitekt av Eyvind Moestue.  
I kjelleren er det et nedlagt krematorium. Bygget er vernet for sin funksjonalistiske stil.



I 1944 ble det tegnet en ny gravplassplan av landskapsarkitekt Pål Sæland.  
To partier fra den gamle planen står relativt intakt.





Moss kirkegård har gjennomgått flere runder med endringer og utvidelser.



Terrenget har store høydeforskjeller og det er flere flotte utsiktspunkter.  
En lite trafikkert vei krysser gravplassen.



Naboskapet i nord.



Kistegravfelt skal omlegges til urnegravfelt - her sentralt på gravplassen.  
Bak sees den kryssende veien og det terrasserte området.



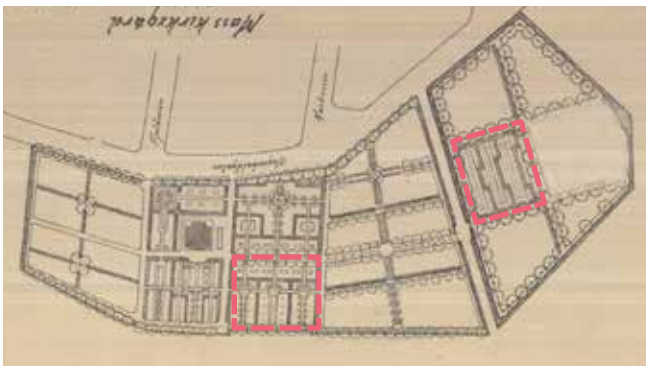
En allé med gamle lindetrær langs veiforløpet som krysser gravplassen.



Moss kirkegård innviet i 1833.



Gravkapell i funksjonalistisk stil.



Ny gravplassplan i 1944.



Moss kirkegård har gjennomgått flere endringer og utvidelser.



Terrenget har store høydeforskjeller og det er flere flotte utsiktspunkter.

En lite trafikkert vei krysser gravplassen.



Naboskapet i nord.



Fra kistegraver til urnegraver.



Gamle lindetrær langs veiforløpet.

# KONSEPT

## EN FUNKSJONALISTISK TILNÆRMING

Ylva Victoria Solberg Martin



Funksjonalismens  
skjønnhet ligger i dens  
enkelhet, dens åpenhet  
og dens logikk.

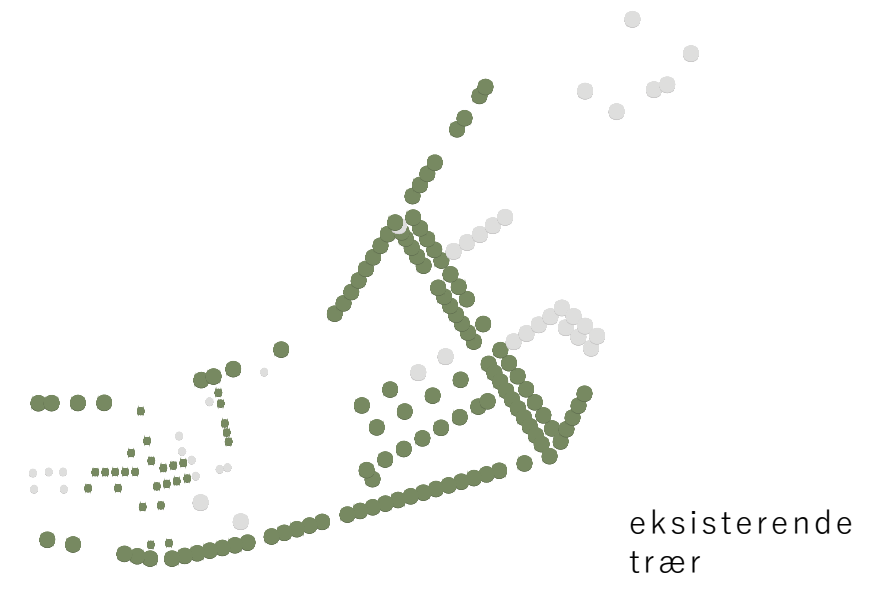
- Alvar Aalto



verneplan

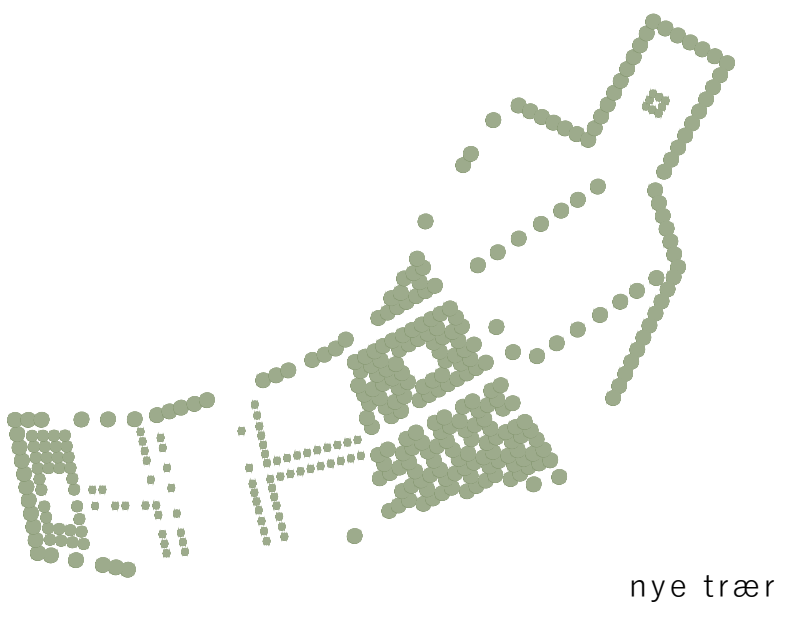




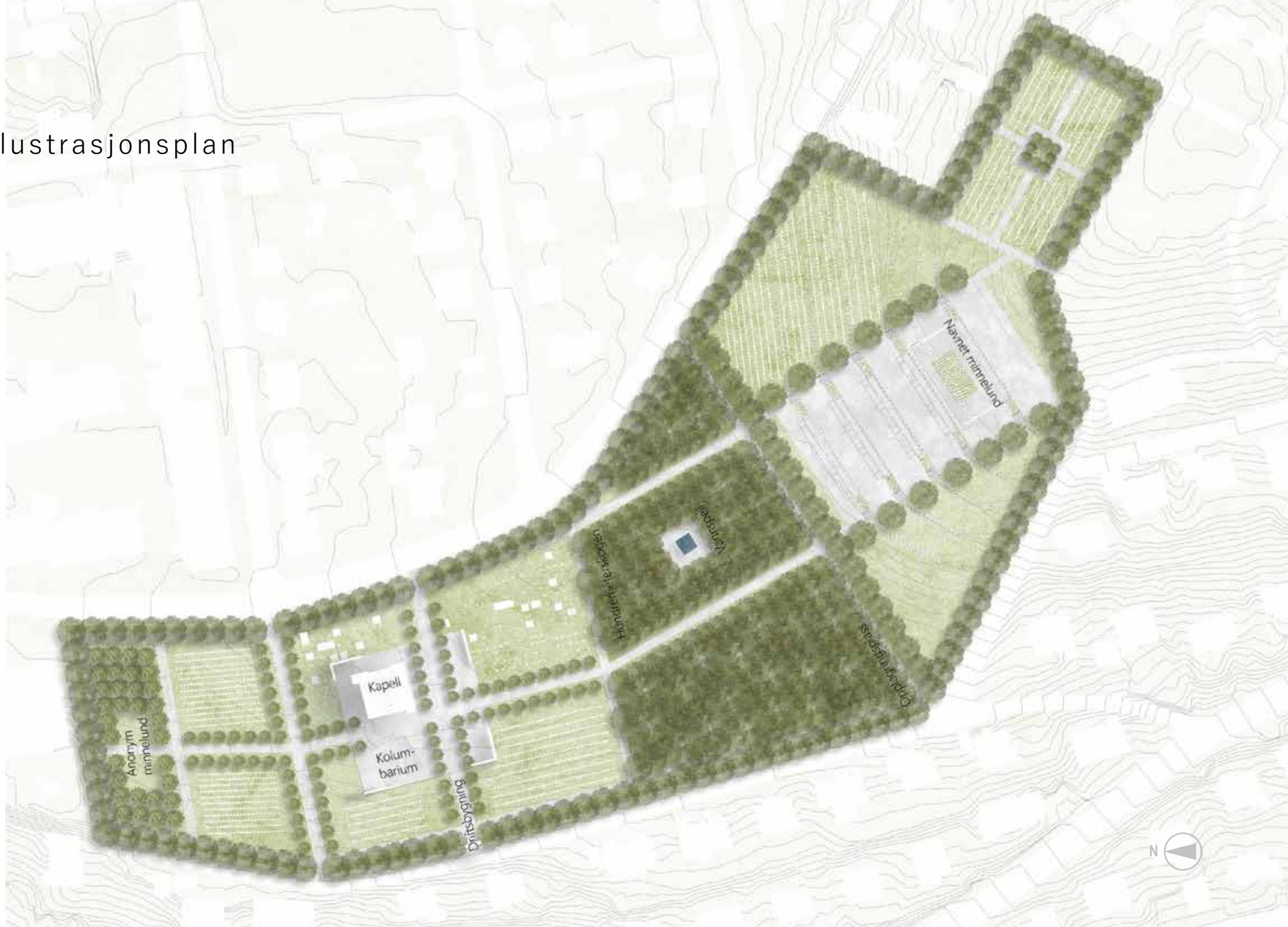


+

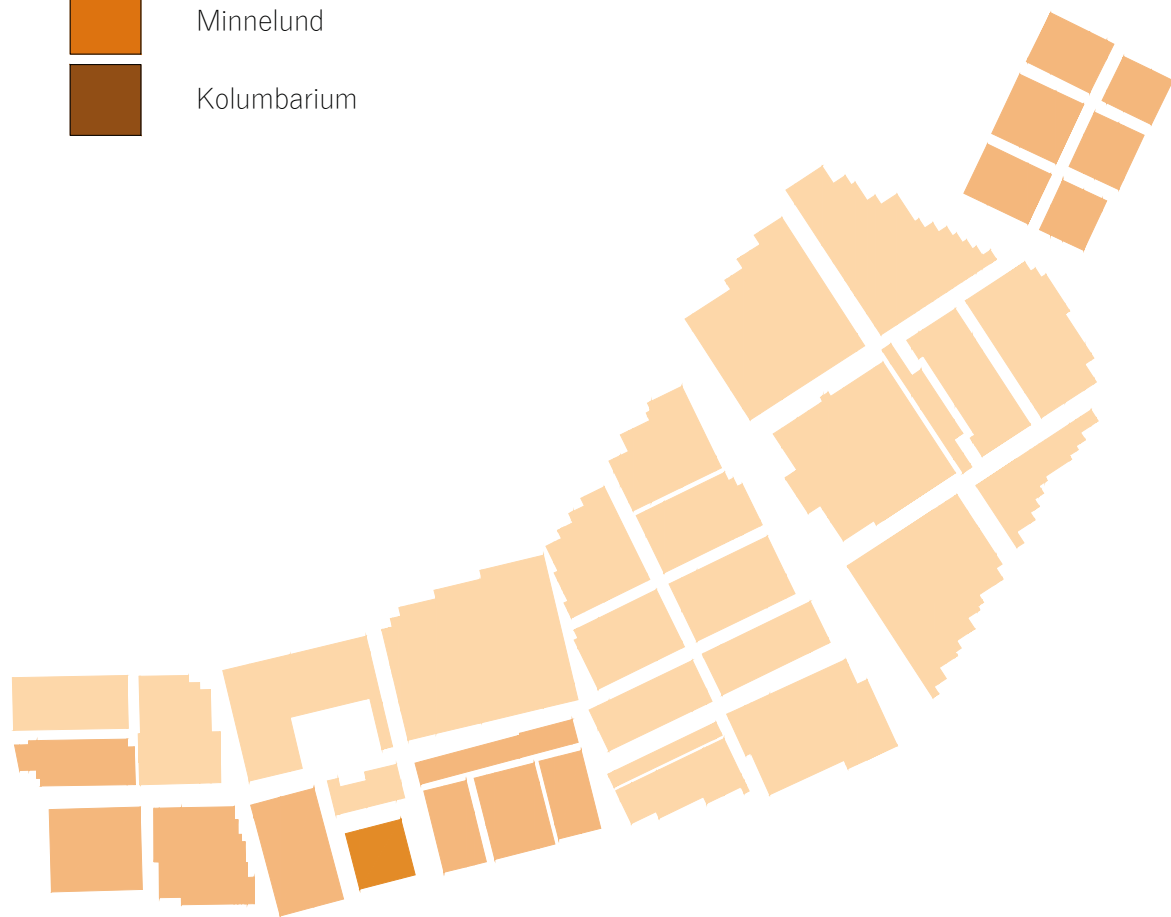
=



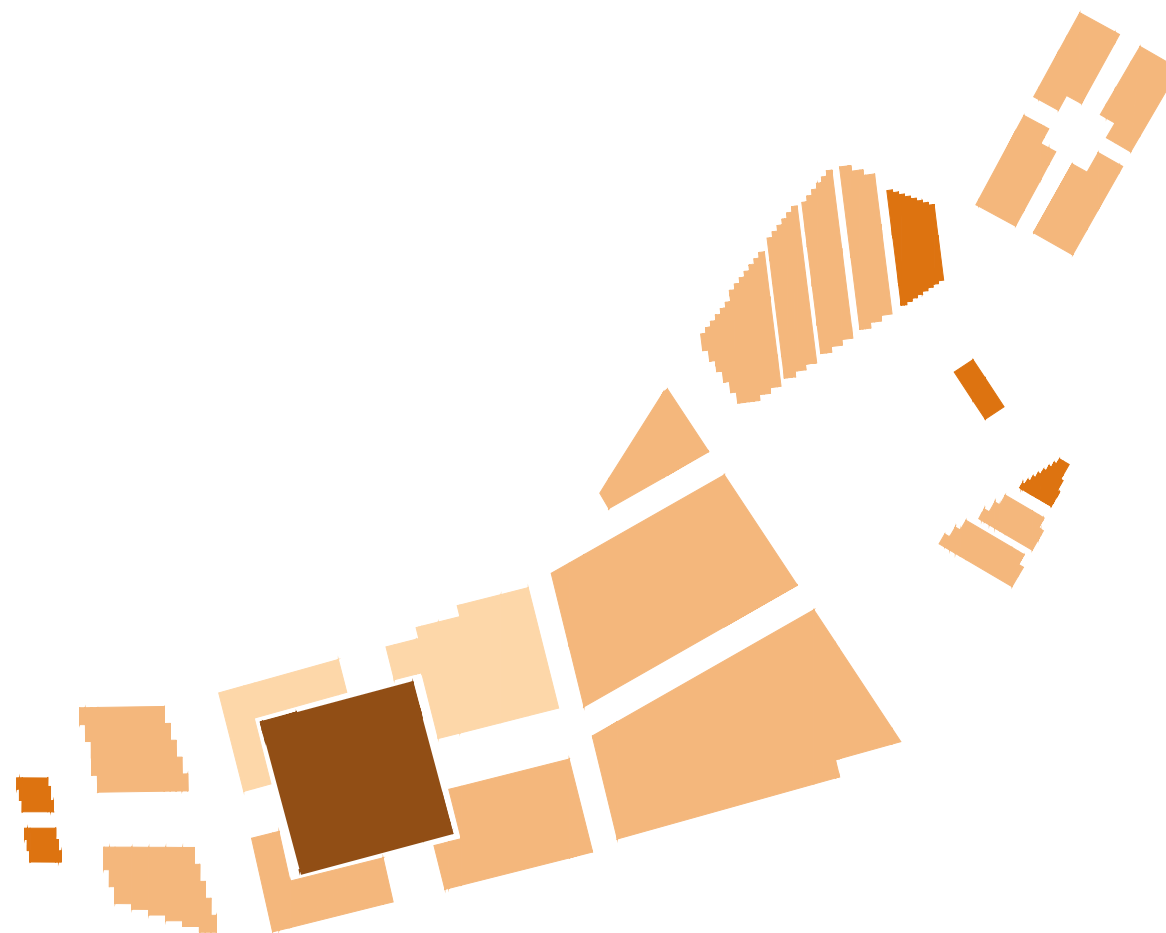
# illustrasjonsplan



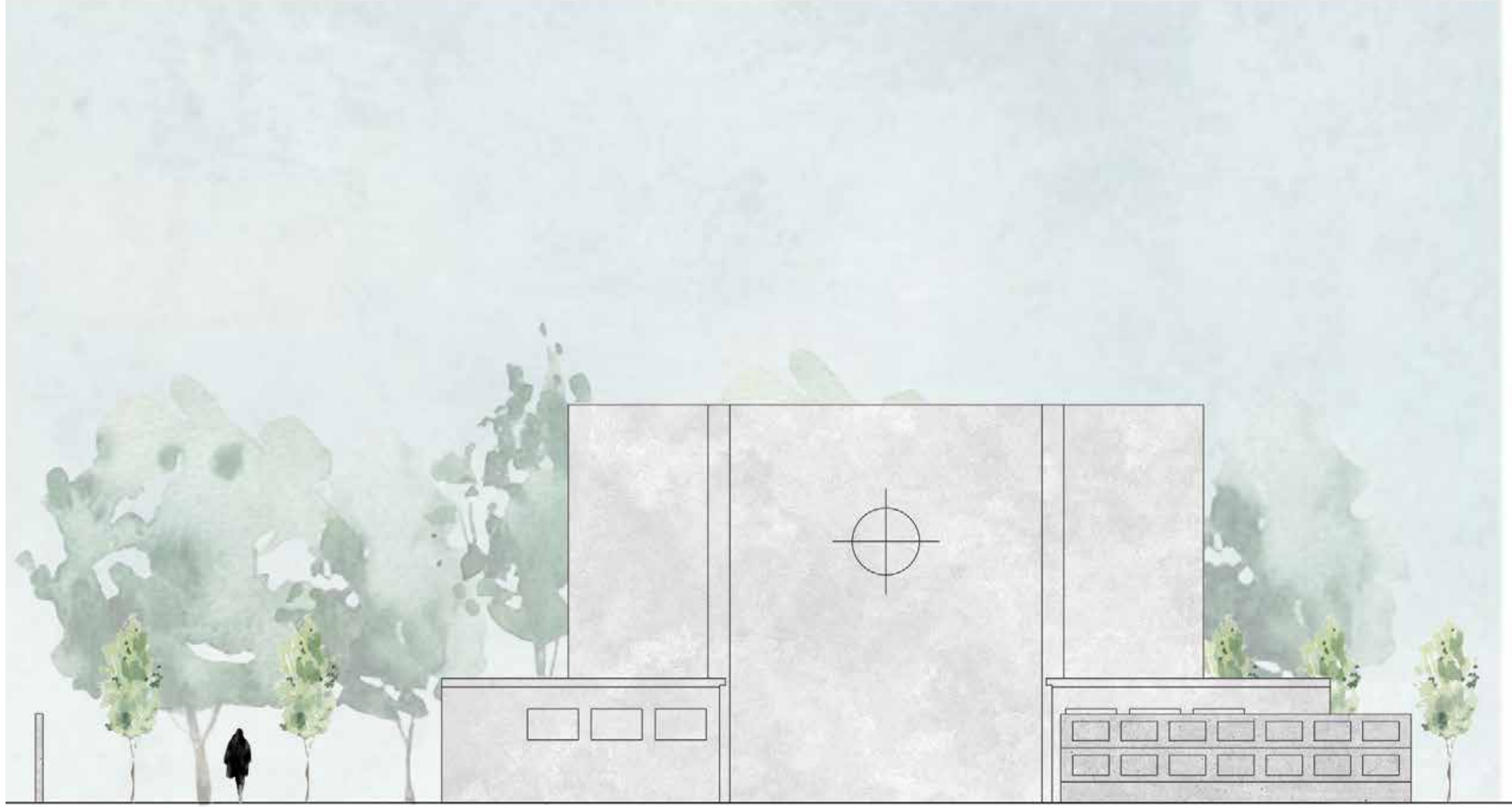
- Kistegravfelt
- Urnegravfelt
- Minnelund
- Kolumbarium



eksisterende  
gravstruktur

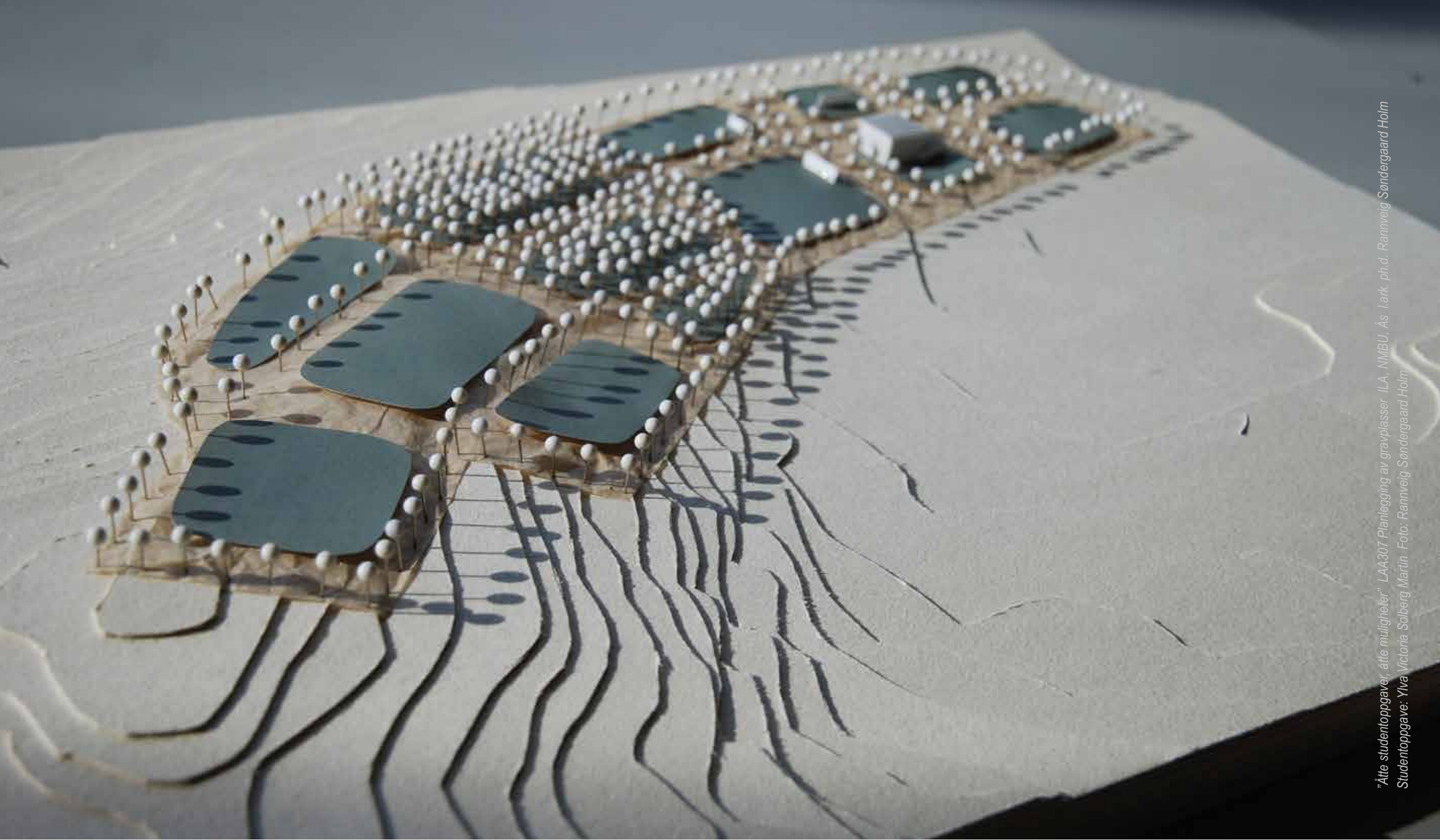


ny gravstruktur









"Åtte studentoppgaver, åtte muligheter" LAA307 Planlegging av gravplasser I LA, NMBU, Ås I ark. ph.d. Rannveig Søndergaard Holm  
Studentoppgave: Ylva Victoria Solberg Martin Foto: Rannveig Søndergaard Holm

## KONSEPT

”De store lindetrærne som i dag dominerer gravplassen er en direkte linje til fortiden med sine tykke stammer og høye trekroner.

Opplevelsesverdien er høy når man beveger seg under de store kronene og de lange trerekkene er med på å forsterke linjene på gravplassen.”

”Konseptet skal bidra til å skape en helhet ved å bringe tilbake linjer fra fortiden.”

*Kristine Løvold*



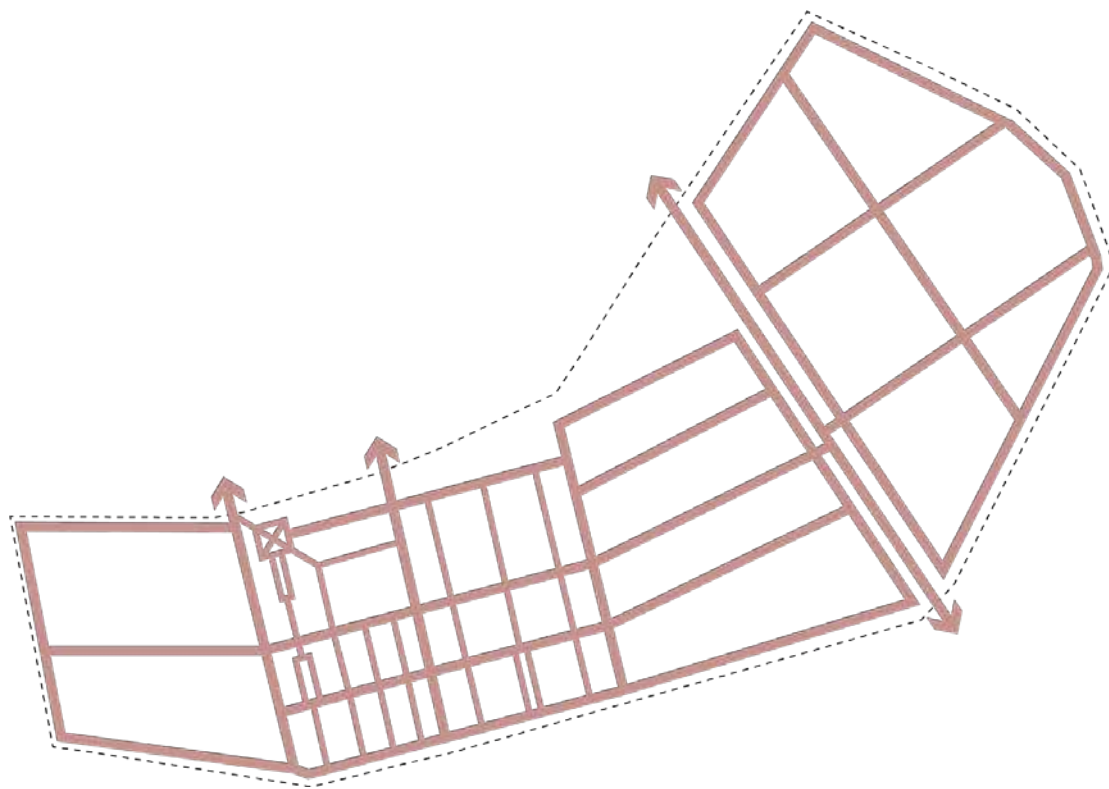
Trær fra historisk plan 1944



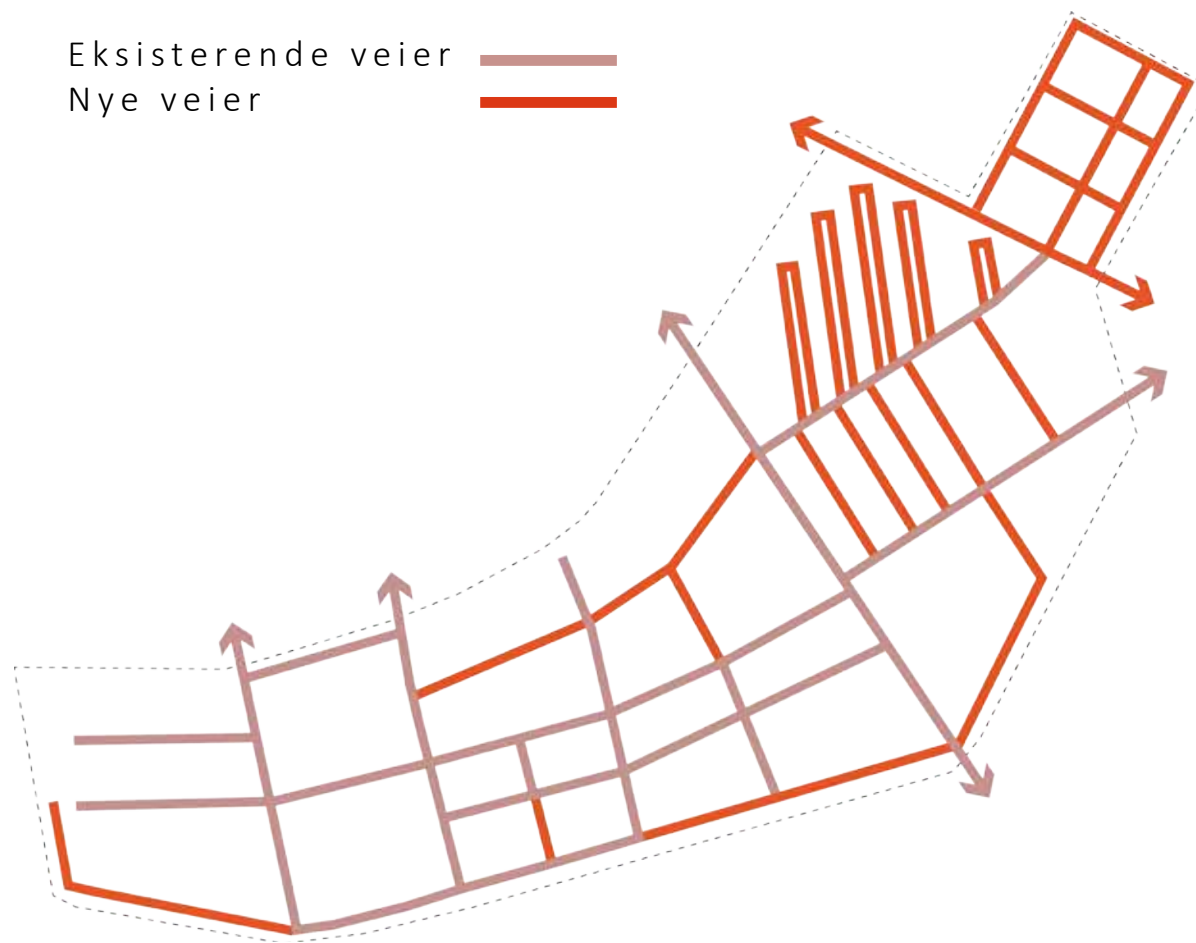
Eksisterende trær ●  
Nye trær ●  
Trær som fjernes x



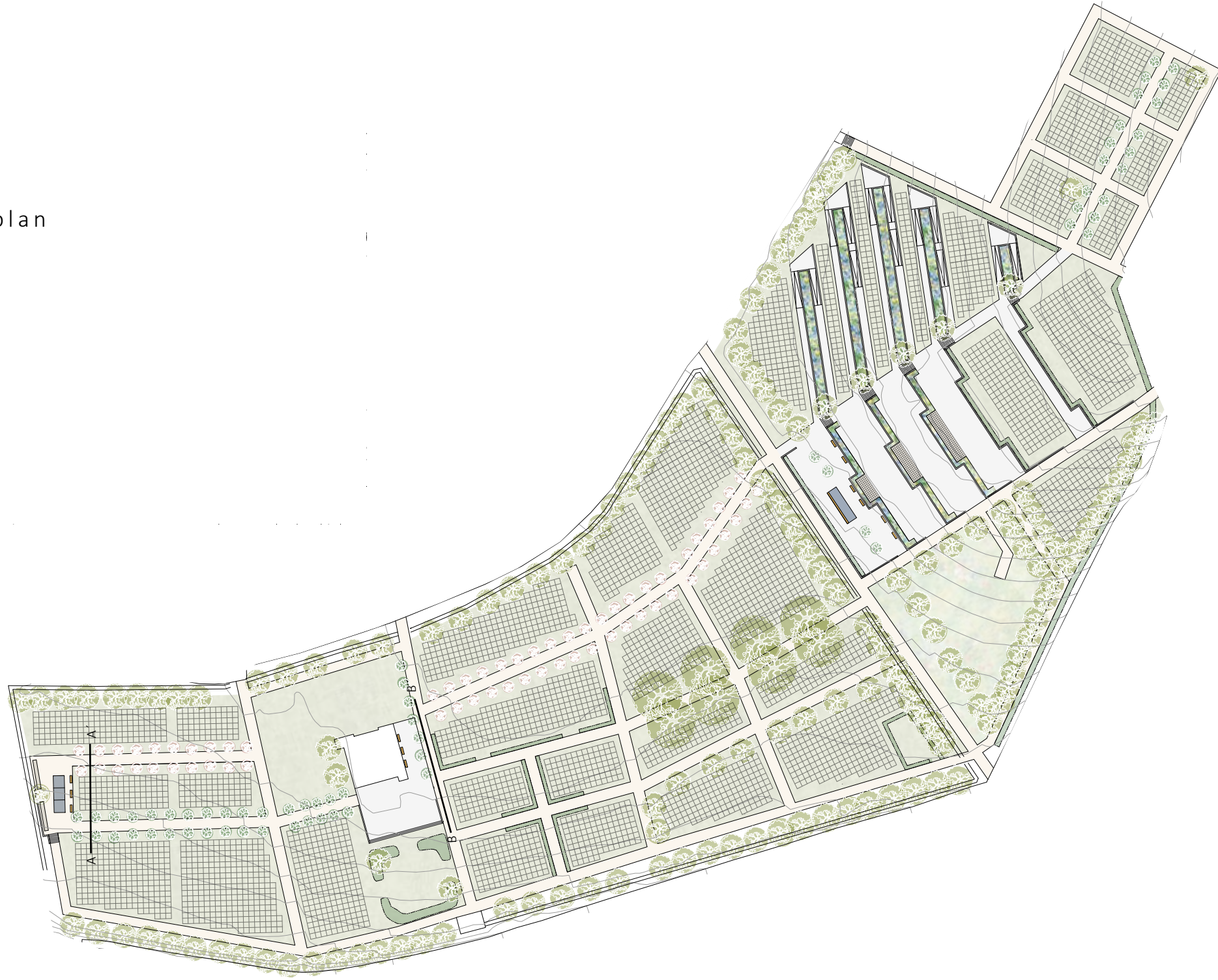
Veinett fra historisk plan 1944



Eksisterende veier —  
Nye veier —

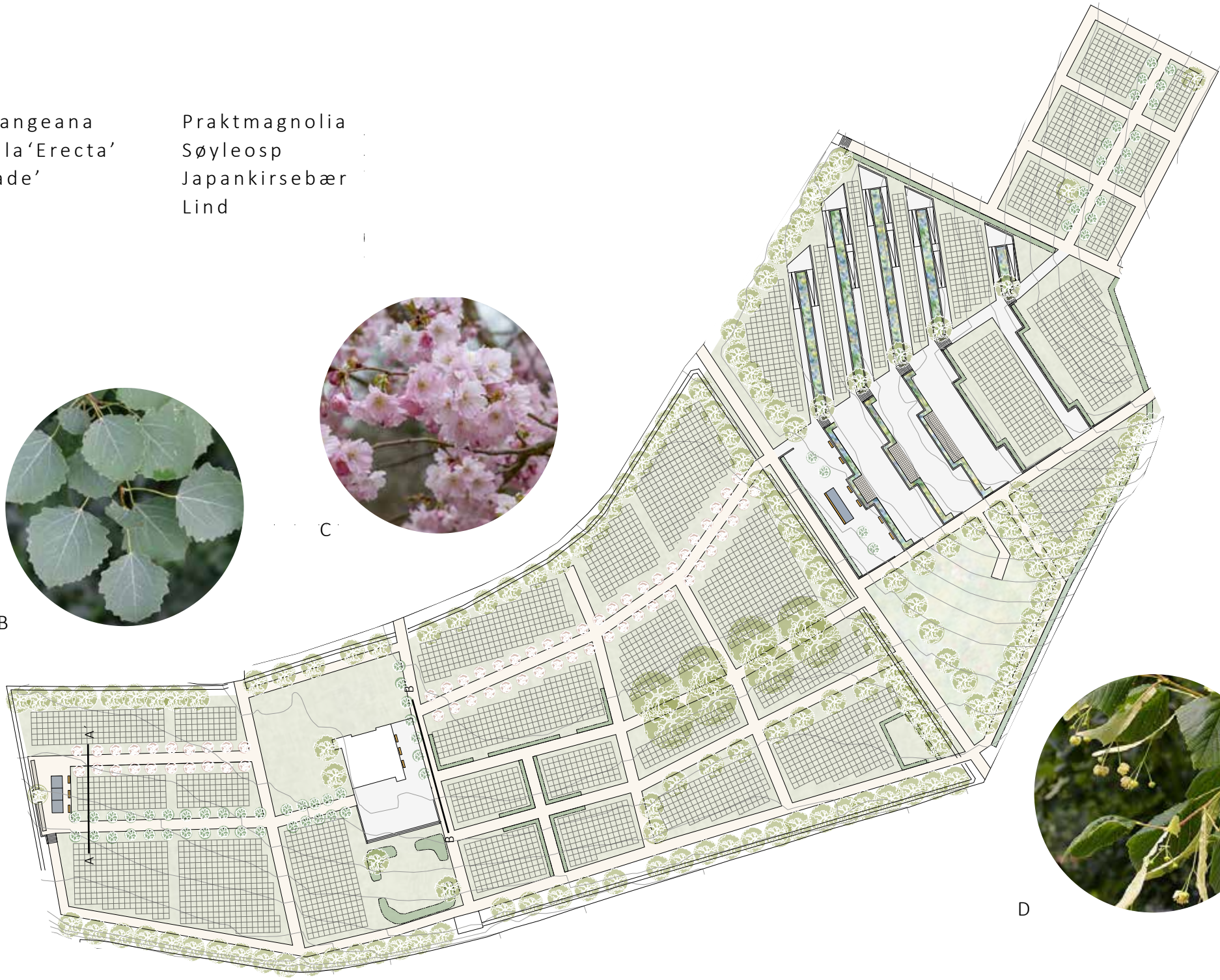


# Illustrasjonsplan



Trær:

- |   |                          |               |
|---|--------------------------|---------------|
| A | Magnolia soulangeana     | Praktmagnolia |
| B | Populus tremula 'Erecta' | Søyleosp      |
| C | Prunus 'Accolade'        | Japankirsebær |
| D | Tilia cordata            | Lind          |





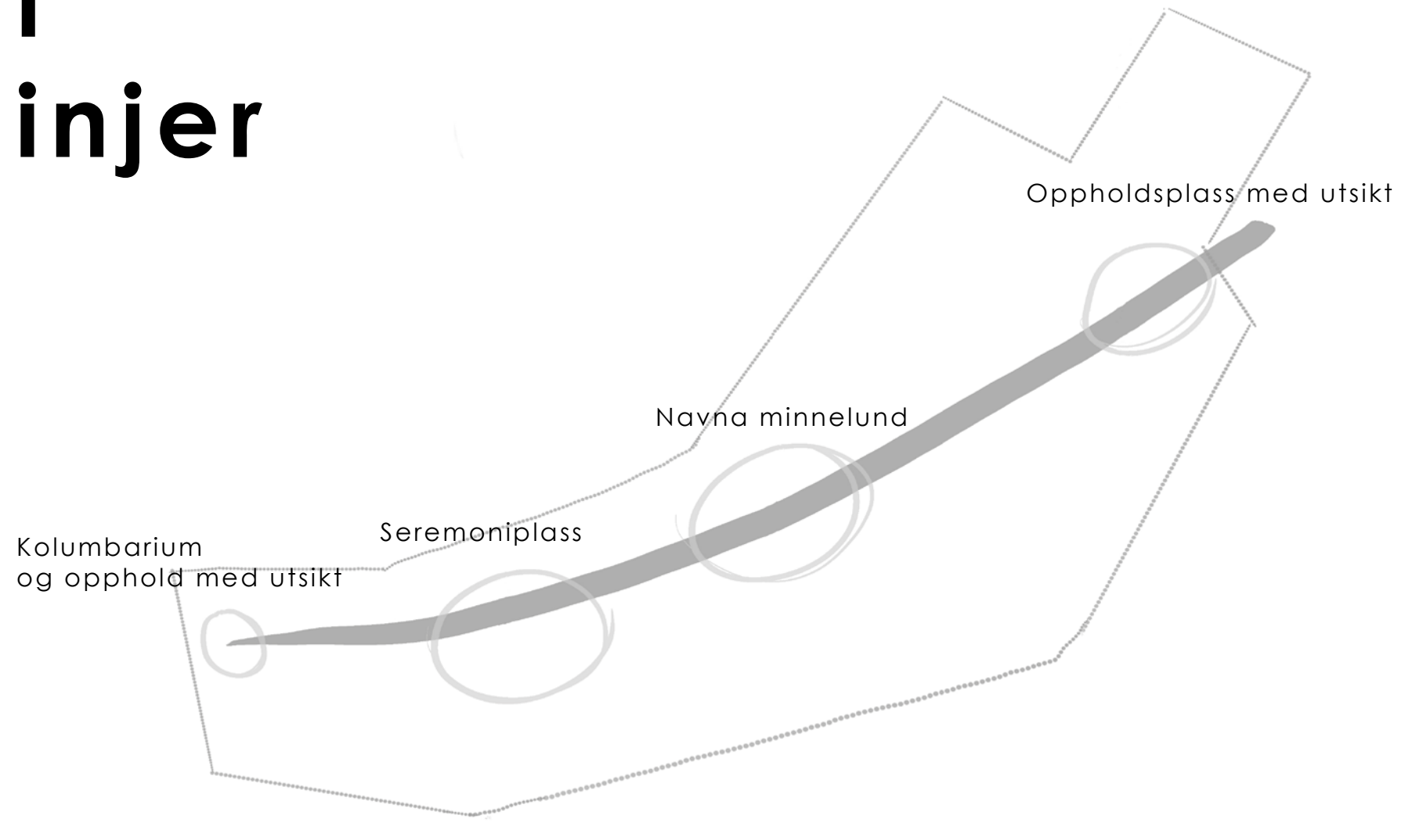
"Åtte studentoppgaver, åtte muligheter" LAA307 Planlegging av gravplasser ILA, NMBU, Ås I.ark, ph.d. Rannveig Søndergaard Holm  
Studentoppgave: Kristine Løvold Foto: Rannveig Søndergaard Holm



"Åtte studentoppgaver, åtte muligheter" LAA307 Planlegging av gravplasser ILA, NMBU, Ås I.ark, ph.d. Rannveig Søndergaard Holm  
Studentoppgave: Kristine Løvold Foto: Rannveig Søndergaard Holm

# Konsept Lange linjer

Hilde Elise Hvarregaard



Plan over gravfelt

- Gravfelt uendret
- Gravfelt som fases ut
- Gravfelt som endres





# Illustrasjonsplan





"Åtte studentoppgaver, åtte muligheter" LAA307 Planlegging av gravplasser ILA, NMBU, Ås Lark photo: Ranveig Søndergaard  
Studentoppgave: Hilde Elise Hvarregaard Foto: Ranveig Søndergaard Holm



"Åtte studentoppgaver, åtte muligheter" LAA307 Planlegging av gravplasser ILA, NMBU, Ås  
Studentoppgave: Hilde Elise Hvarregaard Foto: Ranveig Søndergaard Holm

# K o n s e p t

## R o m f o r s o r g

”Sorgen er som et hus.

Hvert rom har et formål og en stemning.

Noen ganger går man ned i kjelleren, andre

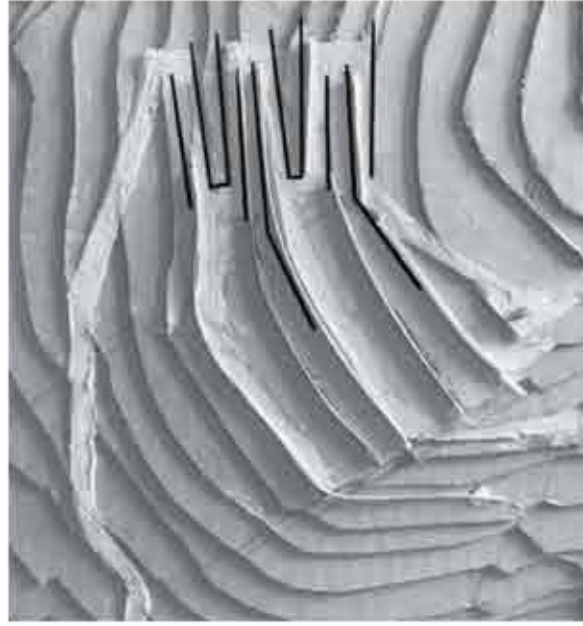
ganger ønsker man å slippe lyset inn.

Det fine er at man kan bevege seg fra rom  
til rom og at man selv kan velge hvilket rom  
man vil være i”

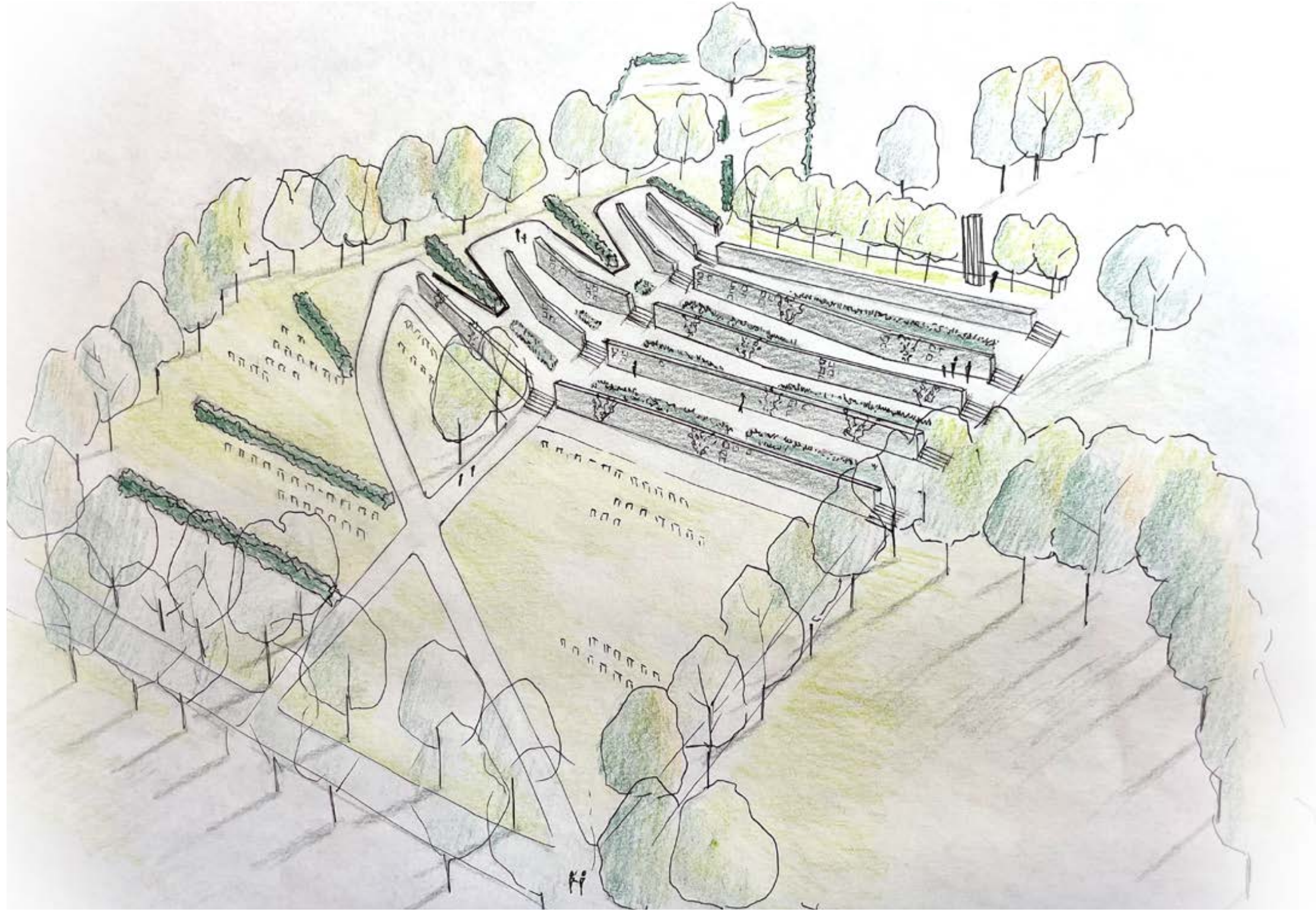
Ingrid Josefine Salo Raknes

# Illustrasjonsplan









"Åtte studentoppgaver, åtte muligheter" LAA307 Planlegging av gravplasser ILA, NMBU, Ås I.ark. ph.d. Ramnveig Søndergaard Holm  
Studentoppgave: Ingrid Josefine Salo Raknes





"Åtte studentoppgaver, åtte muligheter" LAA307 Planlegging av gravplasser ILA, NMBU, Ås I.rtk. ph.d. Rannveig Søndergaard Holm  
Studentoppgave: Ingrid Josefine Salo Raknes Foto: Rannveig Søndergaard Holm



"Åtte studentoppgaver: åtte muligheter" LAA307 Planlegging av gravplasser ILA, NMBU, Ås I.r.k. ph.d. Rannveig Søndergaard Holm  
Studentoppgave: Ingrid Josefina Salo Raknes Foto: Rannveig Søndergaard Holm

# KONSEPT - FEM SIKTAKSER I VEISYSTEMET

*Iselin Listou Nordsletten*

## LANGS

Hva skjer langs? Opplevelse?  
Bevegelse? Rammer? Funksjon?  
Form? Karakter?



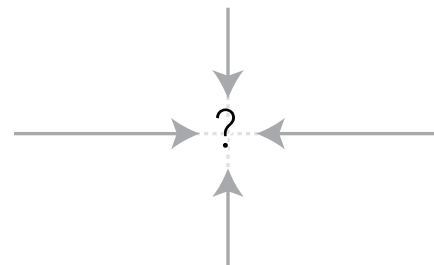
## ENDENE

Hva skjer på starten og slutten?  
Hvorfor skal vi dit? Funksjon?  
Opplevelse?



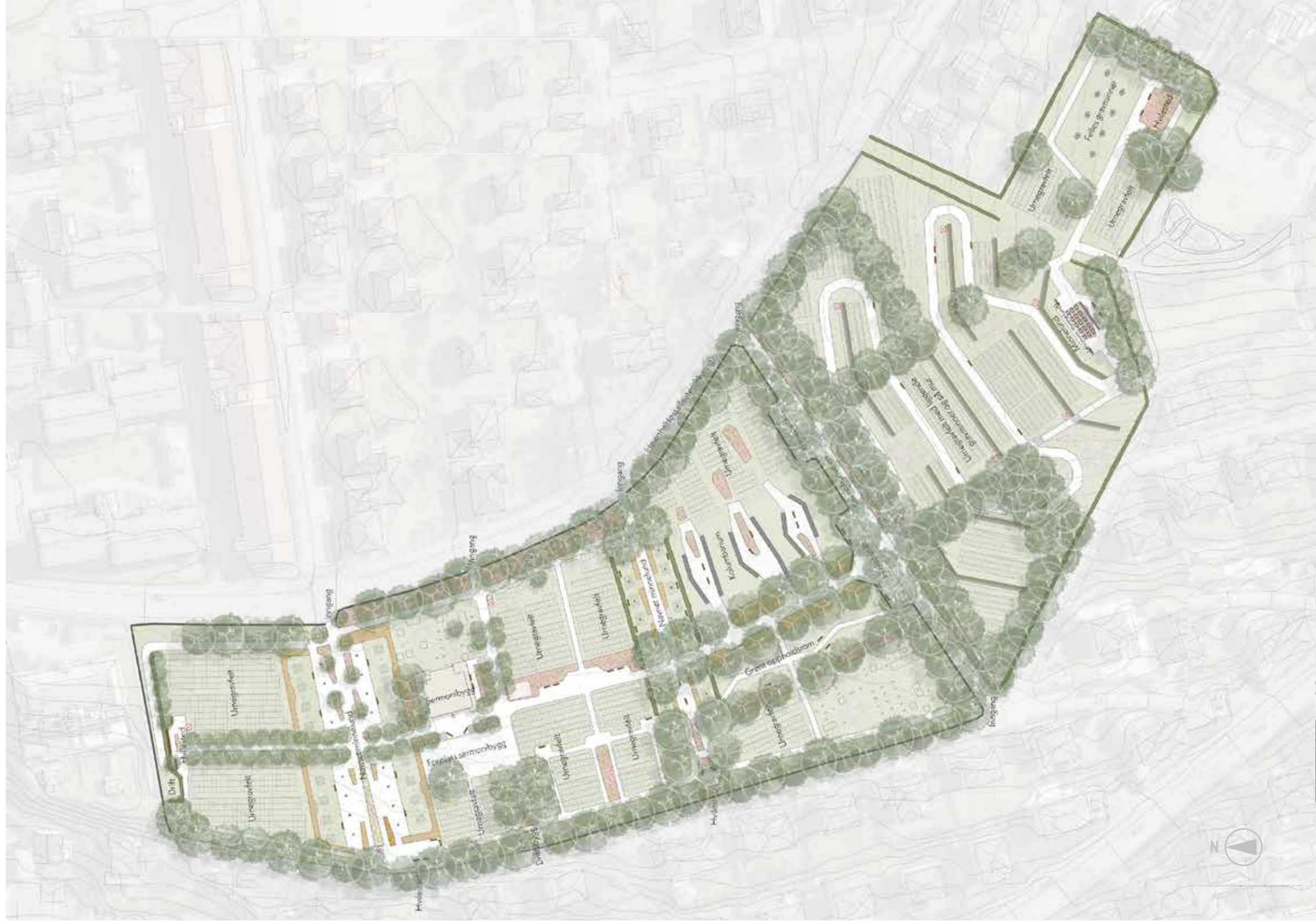
## KRYSSNINGENE OG MØTENE

Hva skjer i når aksene møtes?  
Form? Funksjon? Hvor skal vi?  
Opplevelse? Sammenheng?



# Illustrasjonsplan

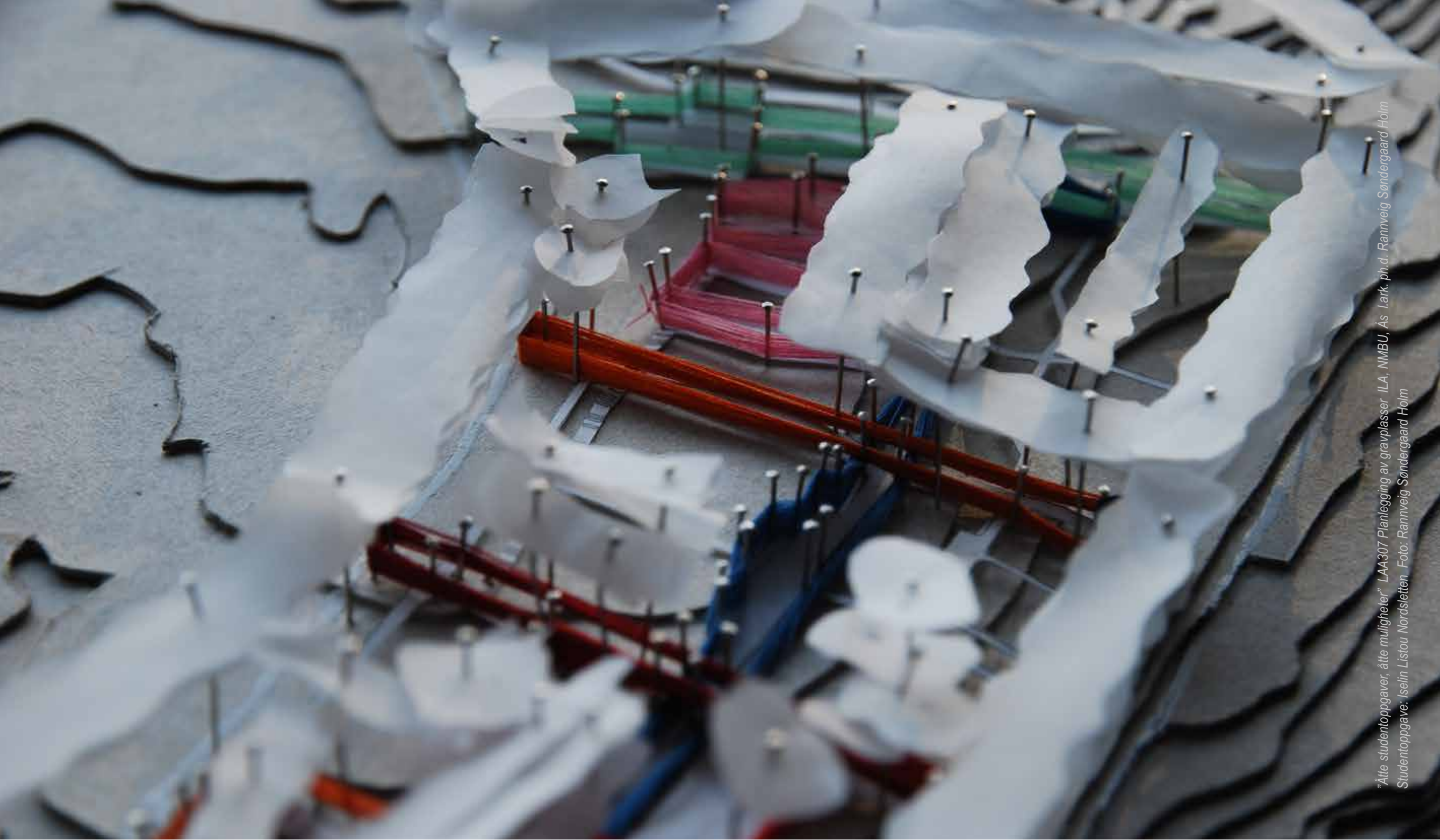




"Åtte studentoppgaver, åtte muligheter" LAA307 Planlegging av gravplasser ILA, NMBU, Ås I.ark. ph.d. Ramnveig Søndergaard Holm  
Studentoppgave: Iselin Listou Nordstleffen



Åtte studentoppgaver på "muligheter" LAA307 Planlegging av gravplasser ILA, NMBU, Ås I.ark, ph.d. Ramnveig Sønnergaard Holm  
Studentoppgave: seilr, Listo, Nordstøften Foto: Ramnveig Sønnergaard Holm



"Åtte studentoppgaver, åtte muligheter" LAA307 Planlegging av gravplasser ILA, NMBU, Ås I.ark, ph.d. Ramnveig Søndergaard Holm  
Studentoppgave: Iselin Listou Nordsløtten. Foto: Ramnveig Søndergaard Holm



Navnet minnelund

Kolumbarium

Hvilested

Grønt oppholdsrom



Kolumbarium



Navnet minnelund



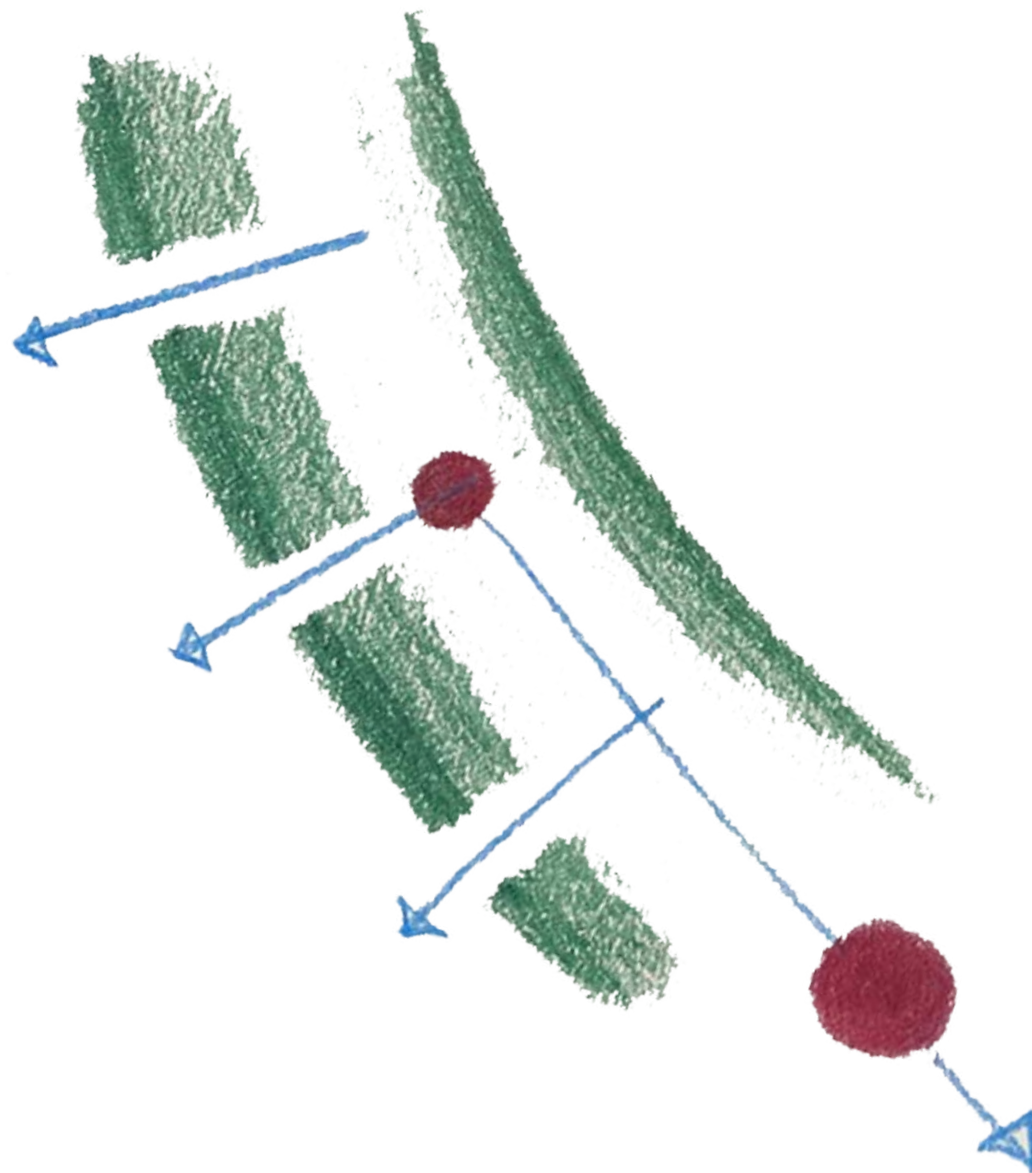
Urnegravfelt





# KONSEPT

Åpent  
Lukket  
Linje



Iver Skjeggestad

# Illustrasjonsplan

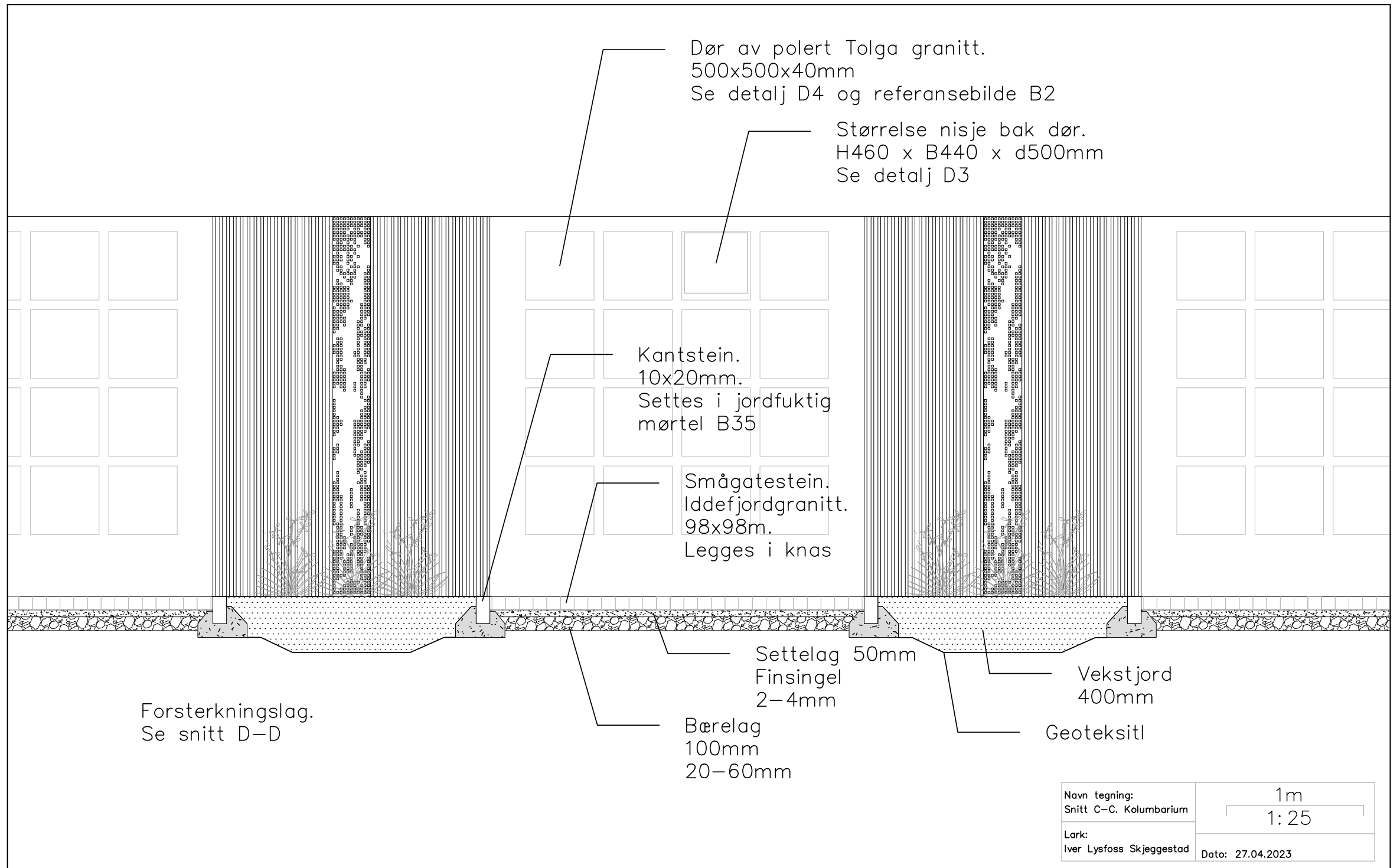


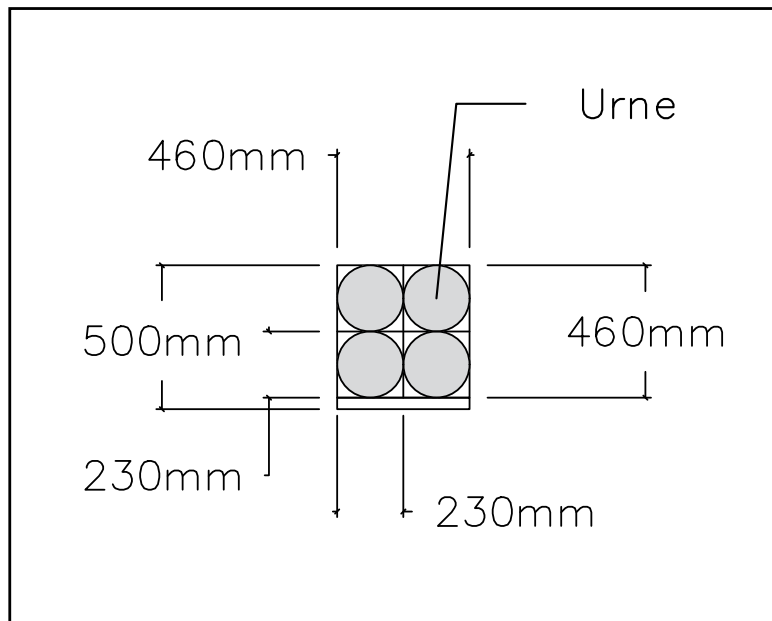


"Åtte studentoppgaver, åtte muligheter" LAA307 Planlegging av gravplasser ILA, NMBU, Ås I.ark. ph.d. Ramnveig Søndergaard Holm  
Studentoppgave: Iver Skjeggstad

# DETALJOMRÅDE

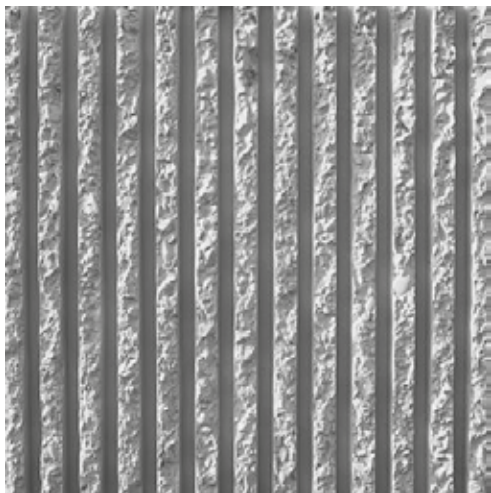
"Åtte studentoppgaver, åtte muligheter" LAA307 Planlegging av gravplasser ILA, NMBU, As. Ark. ph.d. Rannveig Søndergaard Holm  
Studentoppgave: Iver Skjeggstad





### D3 - VOLUM AV NISJE

Med målene 500mm x 460mm og høyde 440 mm kan ikke urnene være større enn 230mm x 230mm x 400mm



B1  
Lys betong med en overflatebehandling som gir rillet mønster. Mønsteret er



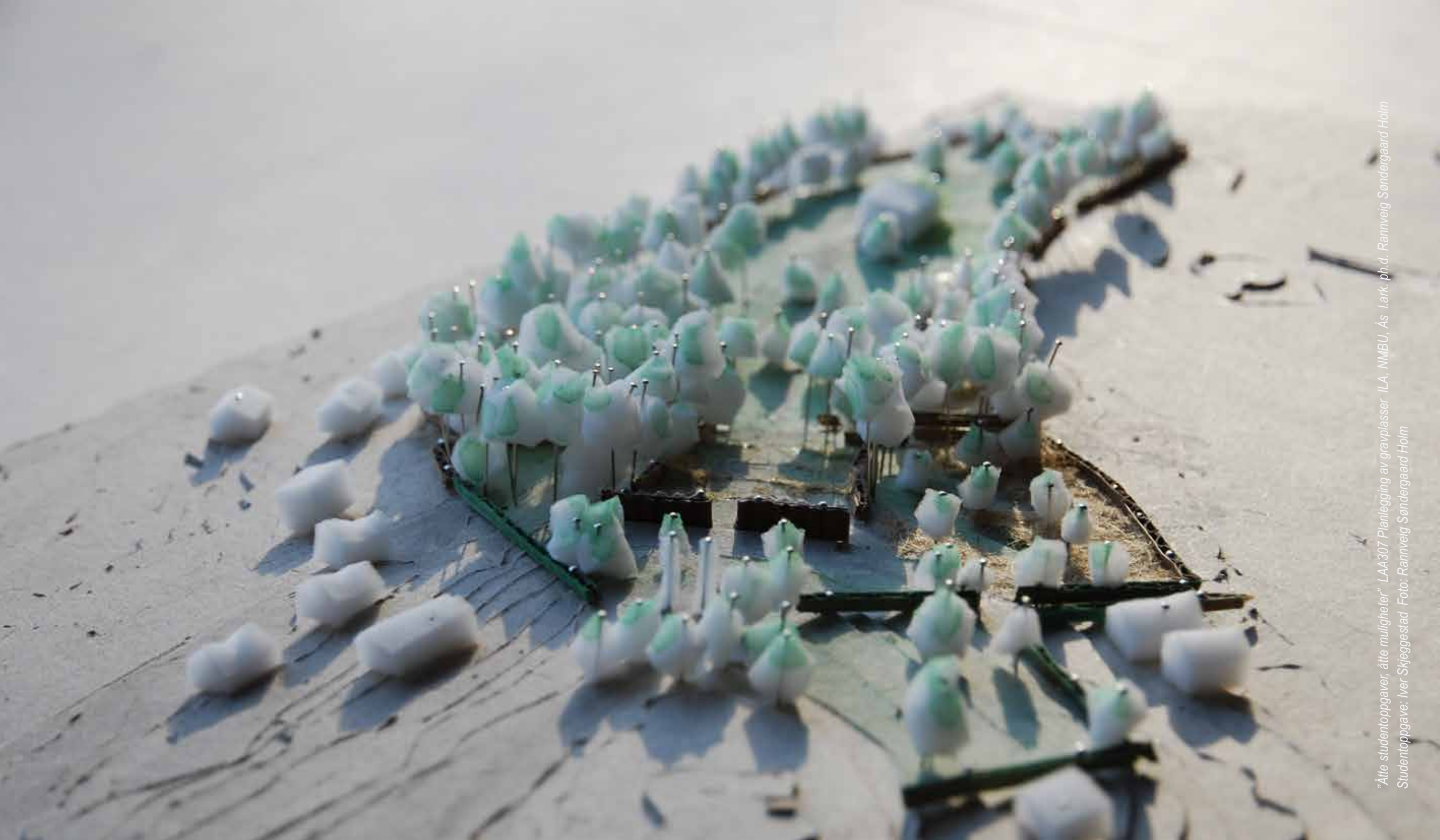
B2  
Granitt fra Tolga er ment som dører i Kolumbariet



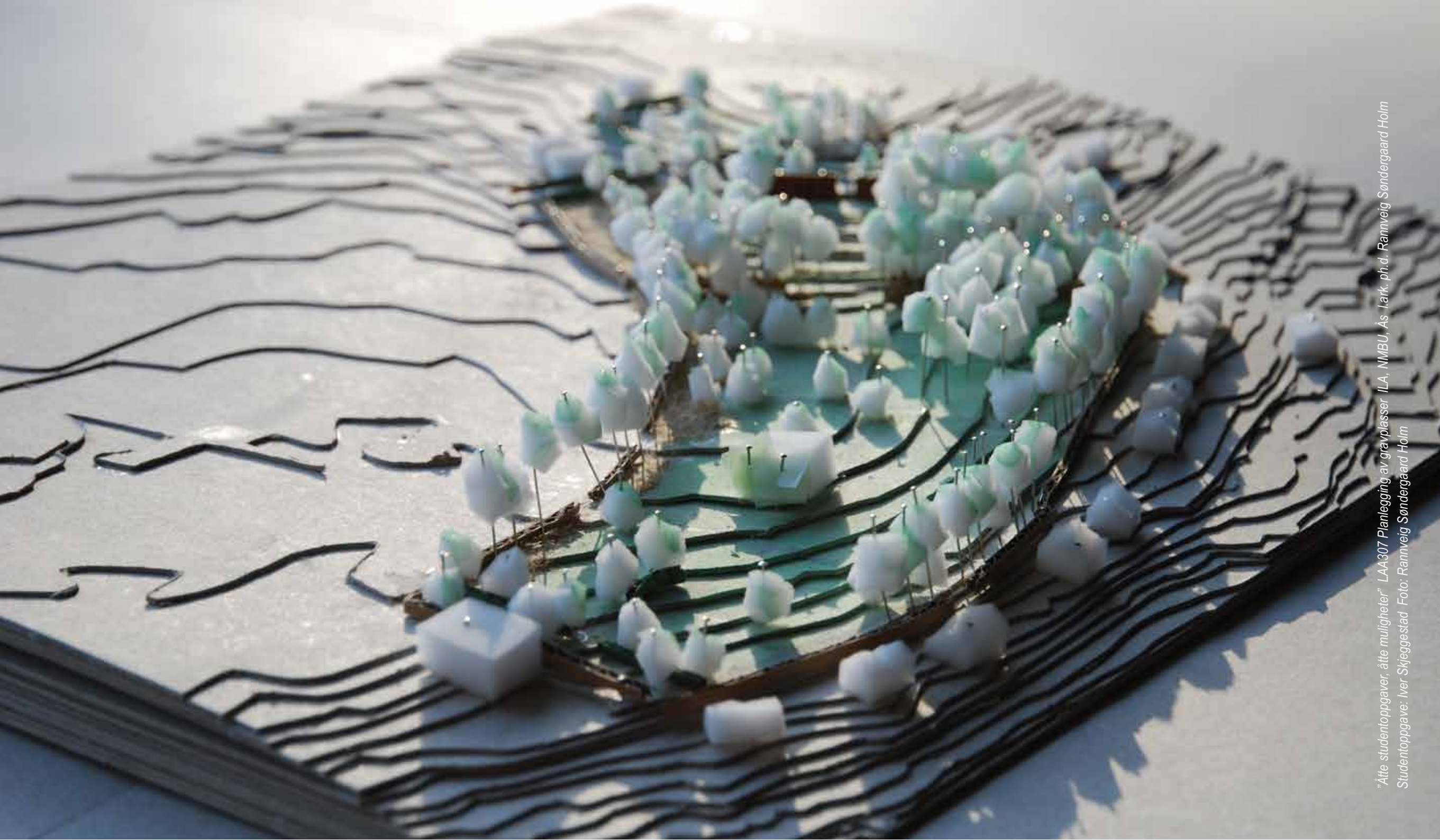
### D4 - ØNSKET LØSNING KOLUMBARIUM

Navn og dødsdato til avdøde meisles som midtstilt tekst i steindøren. 4 navn per stein. Døren er festet med hengsler i bunn og vaier i topp som stopper døren i å gå over hengslene. Øverst på døren monteres det en lås som kan åpnes med spesialverktøy av de som drifter gravplassen. Tanken er at steinen byttes ut, men hengsler og lås brukes på nytt





"Åtte studentoppgaver, åtte muligheter" LAA307 Planlegging av gravplasser ILA, NMBU, Ås I.rtk. ph.d. Ramnveig Søndergaard Holm  
Studentoppgave: Iver Skjeggstad Foto: Ramnveig Søndergaard Holm



"Åtte studentoppgaver, åtte muligheter" LAA307 Planlegging av gravplasser I LA, NMBU, Ås. Lark, ph.d. Rannveig Søndergaard Holm  
Studentoppgave: Iver Skjeggstad Foto: Rannveig Søndergaard Holm



"Åtte studentoppgaver, åtte muligheter" LAA307 Planlegging av grannasser ILA, NMBU, Ås I.ark, ph.d. Ramnveig Søndergaard Holm  
Studentoppgave: Iver Skjeggstad

Rom for refleksjon  
og skape undring  
- i en kirsebærlund

*Pernille Løwe*



# Illustrasjonsplan





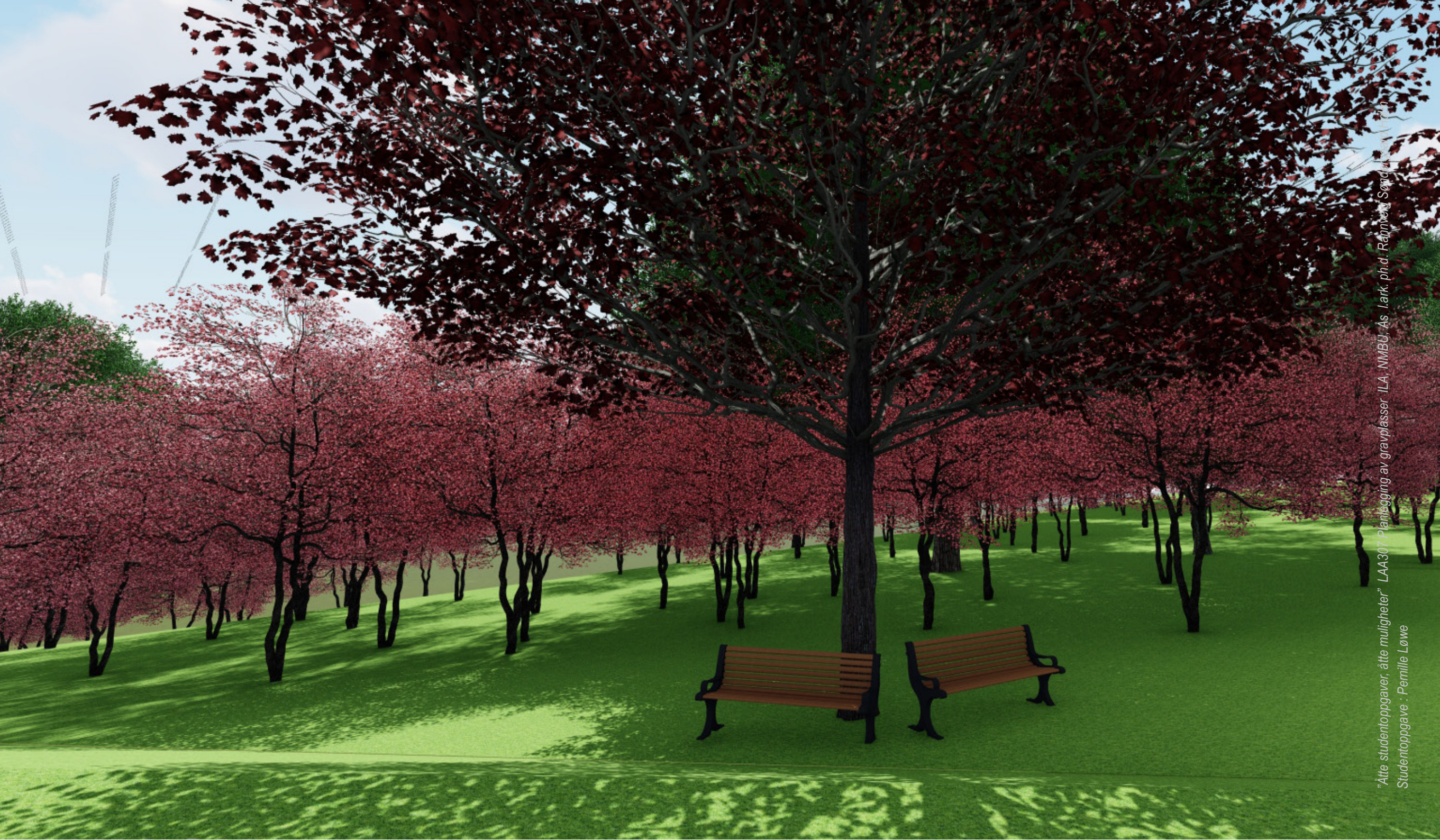
kirsebærlund  
fra nord til sør



to ulike stinettverk

Navneplater rundt trestammene  
som kan justeres etter veksten  
på stammen









"Åtte studentoppgaver, åtte muligheter" LAA307 Planlegging av gravplasser ILA, NMBU, Ås I.ark. ph.d. Rannveig Søndergaard Holm  
Studentoppgave : Pernille Løwe Foto: Rannveig Søndergaard Holm

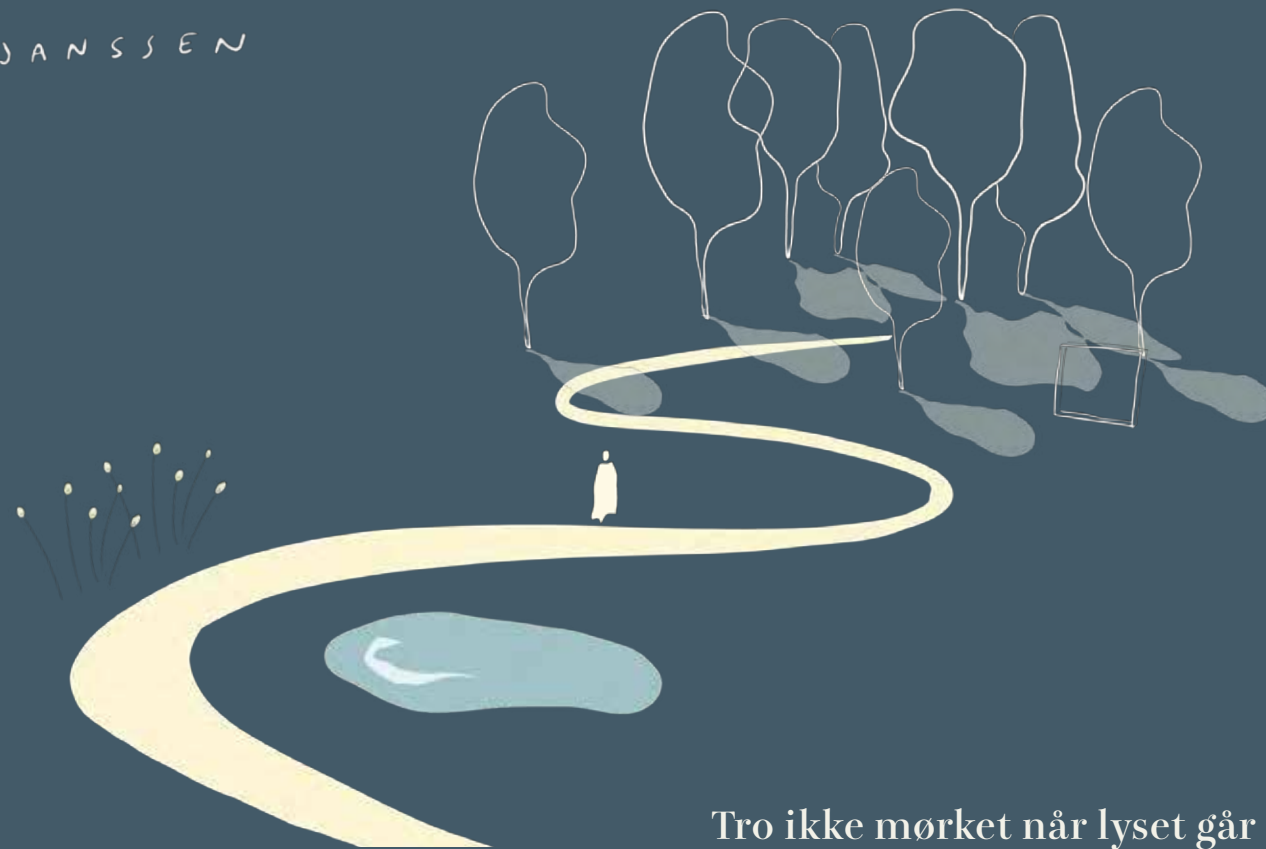


"Åtte studentoppgaver, åtte muligheter" LAA307 Planlegging av gravplasser ILA, NMBU, Ås, Lark, oh, d. Rannveig Søndergaard Holm  
Studentoppgave : Pernille Løwe, Foto: Rannveig Søndergaard Holm

VÅR 23 LAA307 OPPGAVE P3

# EIT LJOS AV TIDA

PERNILLE JANSSEN



Tro ikke mørket når lyset går ned i skumringens fang.

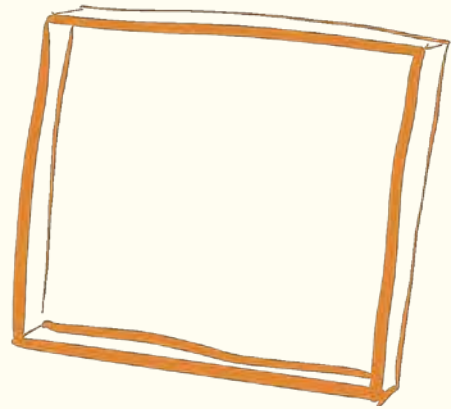
Alltid er det på jorden et sted soloppgang.

**André Bjerke**

# EIT LJOS AV TIDA

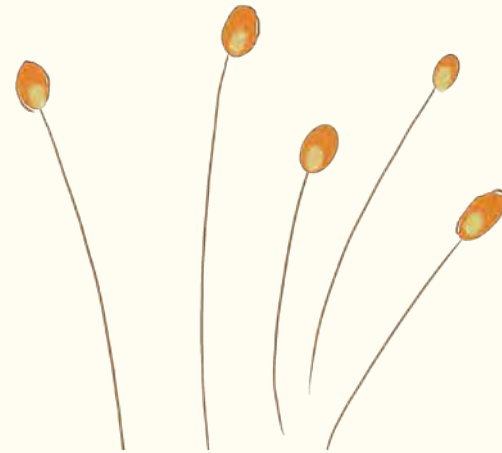
Lys kan symbolisere forskjellige ting i ulike religioner og livssyn, men det er et symbol som ofte assosieres med **håp, fred, trøst, opplysning, renhet og gjenfødelse**. Dette gjør lys til en universell symbolikk som kan brukes på tvers av ulike trosretninger og livssyn.





## **PRESS PÅ AREALENE**

**MINNELUNDER**



## **FOR ALLE**

**LIVSSYNSNØYTRALE MINNESMERKER**







## **BIOLOGISK MANGFOLD**

**ARTSRIK VEGETASJON OG VANN**

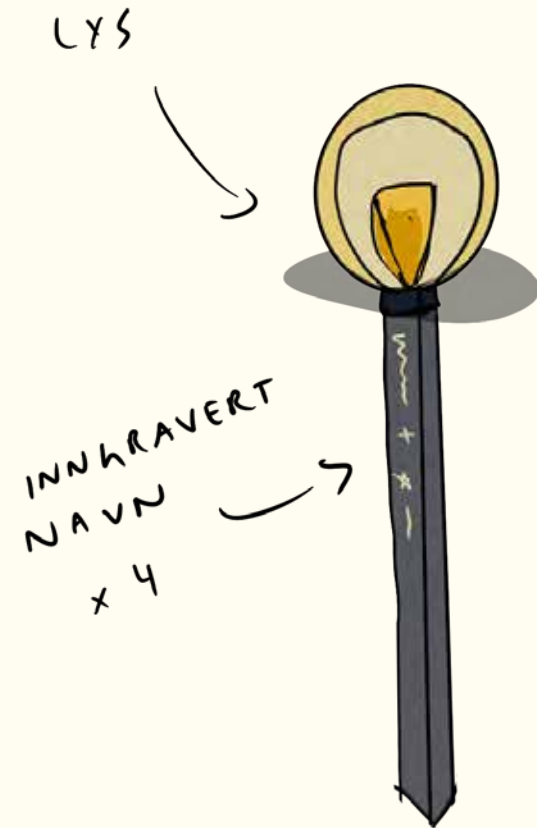
# ILLUSTRASJONSPLAN



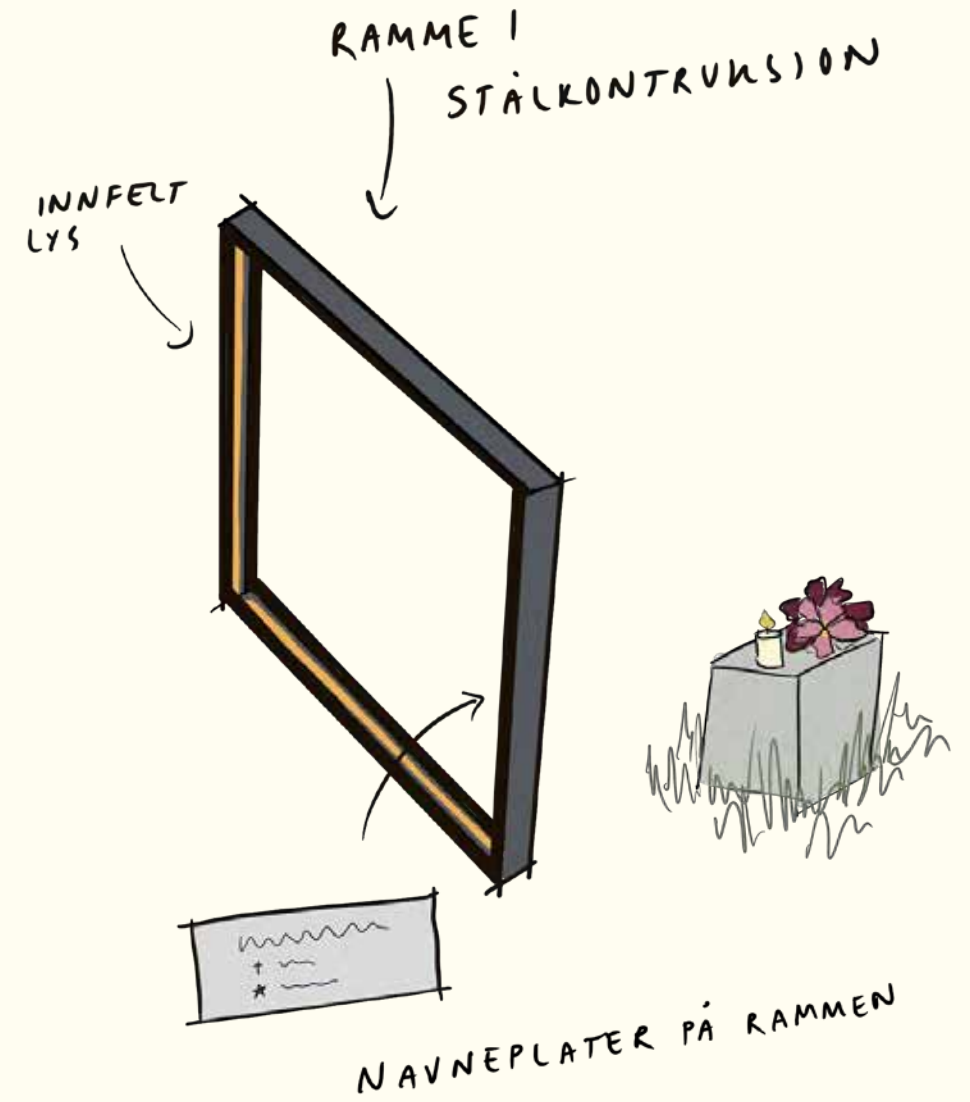
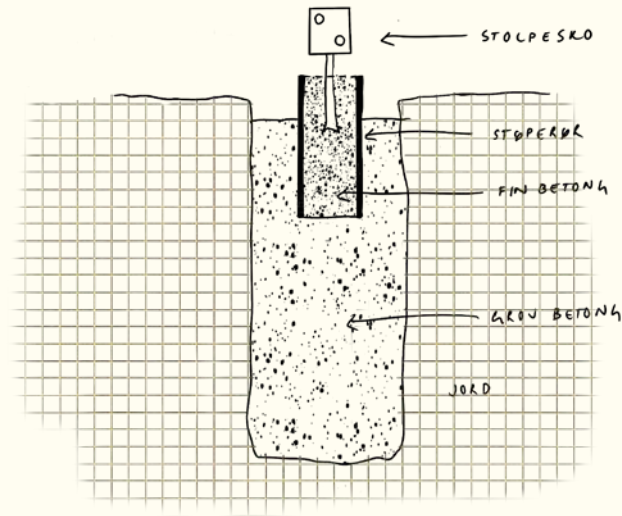


-  EKS. TRE
-  CARPINUS BETULUS
-  MALUS PURPUREA
-  PRUNUS LAUROCERASUS
-  CROCUS VERNUS
-  BLOMSTERENG
-  REGNBED

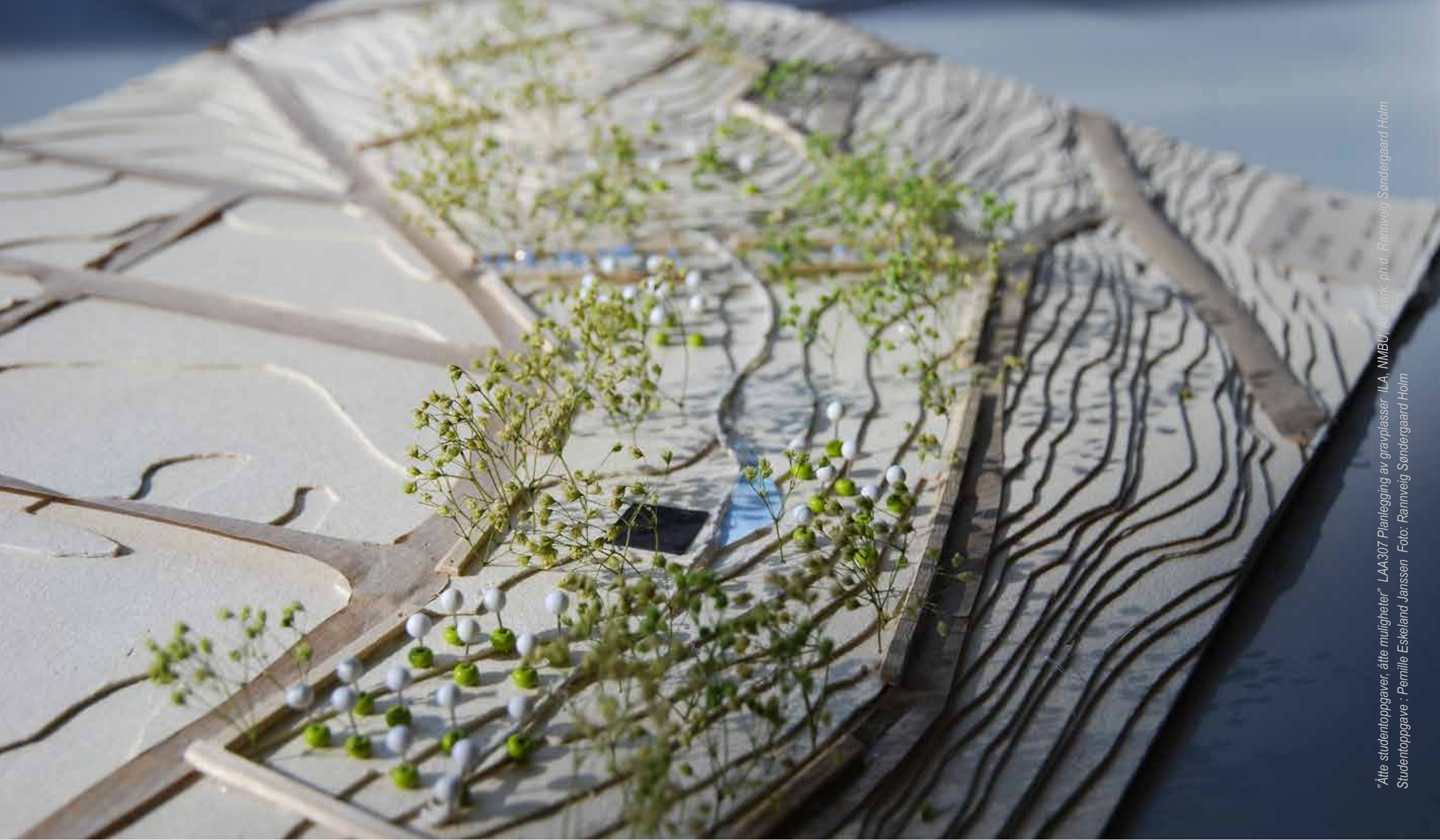
# MINNESMERKE OG MINNELUND



SOLCELLE



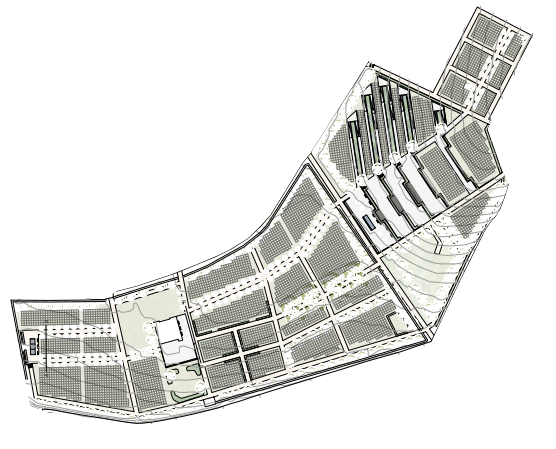
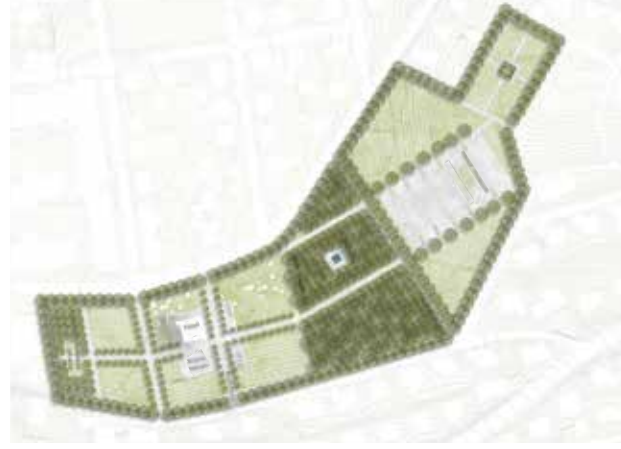
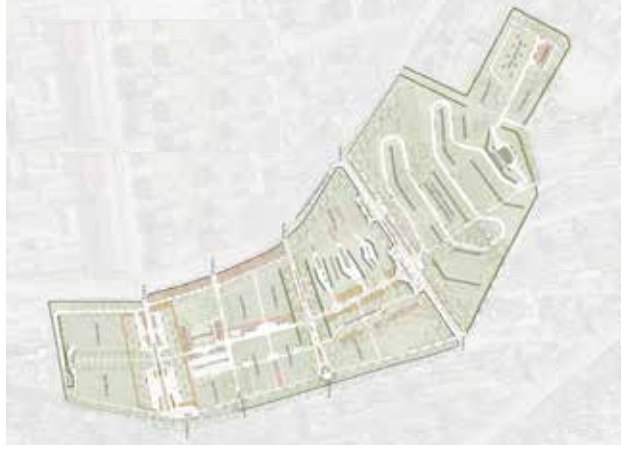


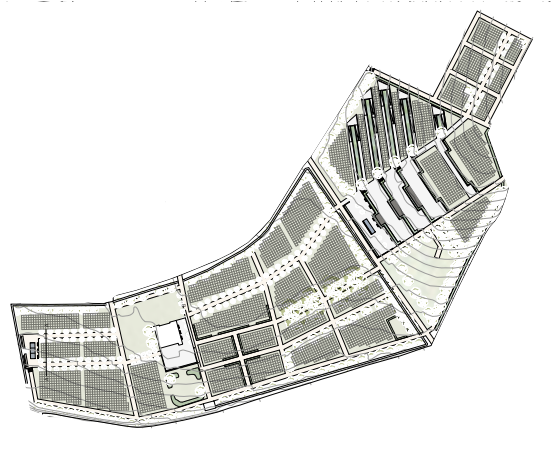


"Åtte studentoppgaver, åtte muligheter" LAA307 Planlegging av gravplasser ILA, NMBU, As Iark, ph.d. Ramnveig Søndergaard Holm  
Studentoppgave : Pernille Eskeland Janssen Foto: Ramnveig Søndergaard Holm

# LYSRAMMER RUNDT KAPELL







TAKK til studentene for lånet av prosjektoppgavene

Januarblokk

Vårsemesteret

påske



3 intensive uker

Kunnskapsgrunnlag

Januarblokk

Vårsemesteret

påske



3 intensive uker

Kunnskapsgrunnlag

Januarblokk

Vårsemesteret

påske



3 intensive uker

Kunnskapsgrunnlag

Januarblokk

Vårsemesteret

påske



3 intensive uker  
Kunnskapsgrunnlag

Konsept gjennomgang  
(overordnet idè)

Midtveis gjennomgang

Sensur gjennomgang